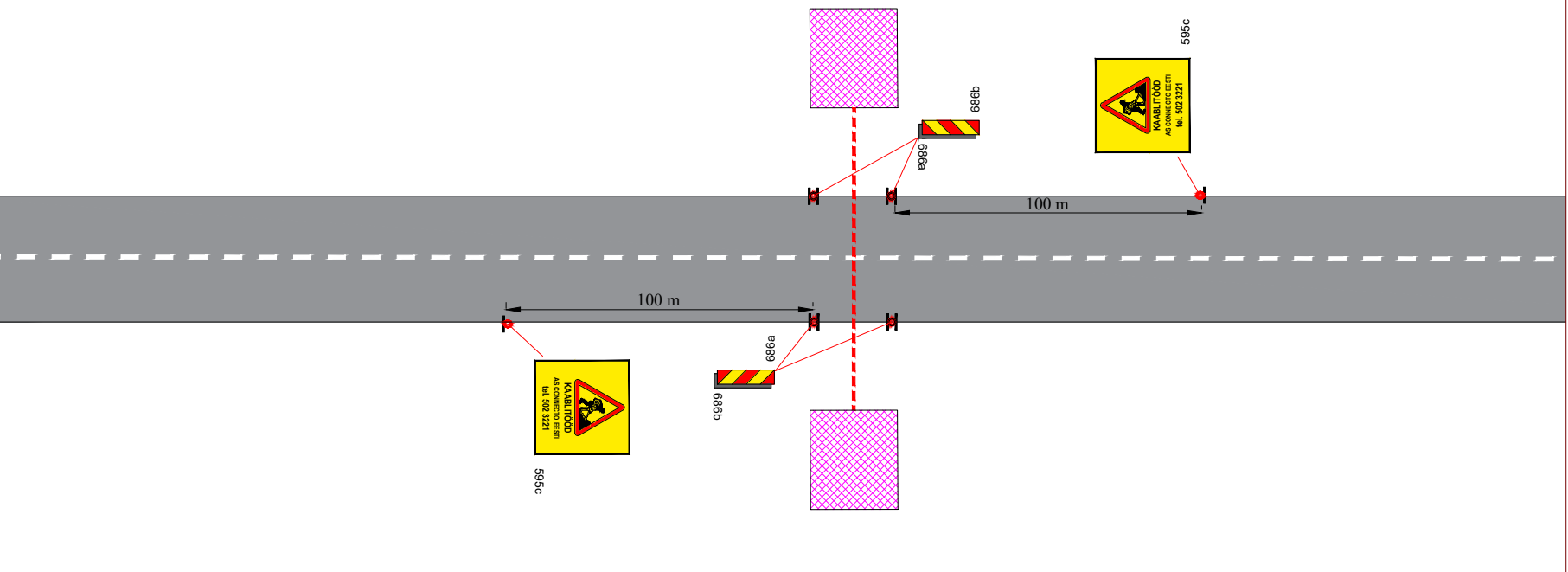




TS: Õhuliini- ja puurimistööd



Märkused:

- AKÕL: 157 autot ööpäevas (2022.a)
Sõiduaud ja pakiaud (%) 100
Veoaud ja autobussid (%) 0
Autorongid (%) 0
- Antud asulavälisel lõigul kehtib stantsionaarne kiirusepiirang 50 - 70 km/h.

LEPPEMÄRGID

- Paigaldatav ajutine liiklusmärk
- Ol.olev liiklusmärk
- Töotsoon
- Läbimine kinnisel meetodil
- Puurkaevik



Kadaka tee 44a, 12915, Tallinn,
Telefon: +372 5285 852
E-post: Info@waymark.ee

Koostas: Anton Rohla
Kontrollis: Indrek Vähi

Tellijä: AS Connecto Eesti
Lauri Valdmets
tel: +372 502 3221

Projekti nimetus:	PASSIIVSE ELEKTROONILISE SIDE JUURDEPÄÄSUVÕRGU RAJAMINE	Kuupäev	22.06.2023
Objekti asukoht:	T21150 KM 5+03 - 7+09, VANAMÕISA KÜLA, MUHU VALD, SAARE MAAKOND	Töö nr:	23_088
Joonis:	AJUTISE LIIKLUSKORRALDUSKEEM	Joonis nr: [nr-leht]	TL 1 - 1
		Möötkava:	Aluskaart: Maa-amet 2022